

# Lavoro Emotivo e Corporeo - "Crescere Insieme"

secondo Willi Maurer e Mareia C. Lange



**22-23 aprile 2017**

**(sabato 9.00-22.00, domenica 9.00-16.00)**

**presso Associazione Camminando  
via Roberto Moroni 8, Sesto San Giovanni (Milano)**

animano l'incontro: **Francesca Bascialli e Simona Consonni Bianchi\***

"Crescere Insieme" è un'opportunità che si realizza attraverso il Lavoro Emotivo e Corporeo (LEC), una metodologia volta a favorire lo sviluppo dell'autoresponsabilità, ovvero la capacità di ognuno di saper rispondere dei propri bisogni e desideri, e di poter agire in conformità a essi.

Si basa sulla fiducia nella saggezza intrinseca del corpo e delle emozioni, come guida nella relazione con se stessi e con le situazioni della vita.

Generalmente, nella vita di ciascuno si ripetono schemi di comportamento e di relazione insoddisfacenti e dolorosi, nei quali è frequente sentirsi feriti e incompresi. Così, spesso non riusciamo a provare quella connessione e quella risonanza che permettono di sperimentare pienezza, appartenenza e gioia. Secondo la pluridecennale esperienza alla base dei gruppi "Crescere Insieme", una delle principali cause di questo risiede in esperienze fondamentali del periodo primale (dal concepimento al primo anno di vita) e della prima infanzia. Tali esperienze rendono necessario al neonato di sviluppare modelli di comportamento che gli sono utili per sopravvivere o sopportare situazioni dolorose, ma che nella vita adulta tendono a ripetersi automaticamente e inconsciamente anche se ormai obsoleti.

Ricontattando, attraverso l'esplorazione delle emozioni e delle sensazioni, la memoria di questi eventi, è possibile riconoscerli e rielaborarli sviluppando nuove soluzioni.

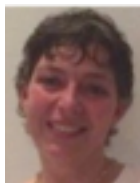
Il Lavoro Emotivo e Corporeo è quindi una discesa nella profondità del proprio sentire, e un'indagine attraverso le tappe fondamentali della nostra storia. È un viaggio alla scoperta della propria capacità di essere noi stessi e di gioire della vita, un percorso di approfondimento personale che ciascuno compie in piena autoresponsabilità. Non è una terapia e non sostituisce un lavoro terapeutico quando necessari.

Questa esplorazione avviene attraverso forme di meditazioni e accompagnamenti individuali con il Lavoro Emotivo e Corporeo (LEC) all'interno del contesto protetto del gruppo, che permette anche di scoprire il potere della risonanza dell'essere insieme. Ogni gruppo ha un massimo di 10 partecipanti

Vengono condivisi due piccoli pasti al giorno, biologici e vegetariani, in silenzio e consapevolezza.

Sono consigliati abbigliamento comodo, una copertina, il materiale per scrivere e, per chi dorme in sede, un sacco a pelo.

**Info e iscrizioni: Francesca +39 3496037264, [francesca.bascialli@yahoo.it](mailto:francesca.bascialli@yahoo.it)**



**Simona Consonni Bianchi:** naturopata, terapeuta e insegnante di polarity, formazione ed esperienza pluriennale in Lavoro Emotivo e Corporeo con Willi Maurer, Mareia Claudia Lange e Claudia Panico. Lavoro da oltre 20 anni, ho uno studio a Lugano dove propongo: sedute individuali di polarity; polarity yoga; meditazioni; sedute di Lavoro Emotivo e Corporeo individuali e in gruppo



**Francesca Bascialli:** mamma, musicista, ricercatrice su frequenze sonore e benessere, consulente del portare in fascia, formazione diretta in Lavoro Emotivo e Corporeo (LEC) con Willi Maurer, Claudia Panico e Mareia C. Lange, assistente di Willi Maurer nel Percorso triennale di Approfondimento LEC.

[www.willi-maurer.ch](http://www.willi-maurer.ch)